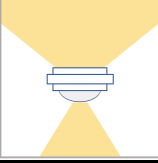
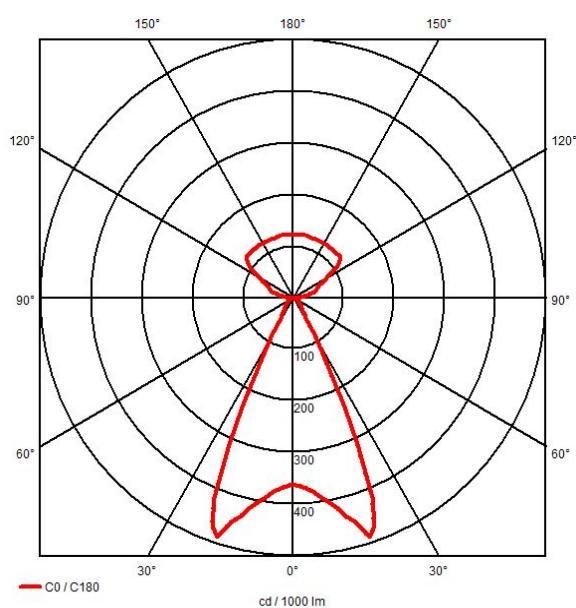
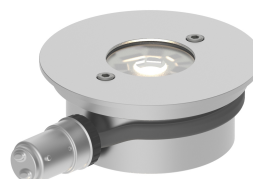
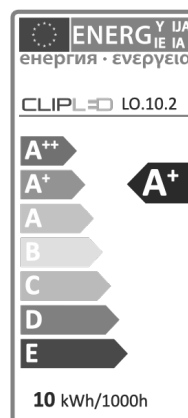


## Datenblatt

Modell - Artikel	LO.10.2	
LED Modul passend für*	Ocular 1 Serie67	
Lichtwirkung		
vorhandene Inserts	Linse	
Sockel (mit Adapter)	B15D	
Spannung	220-240V AC	
Frequenz	50Hz	
Vorschaltgerät	nicht erforderlich	
Schutzart	IP20	
Schutzklasse ****	I	
	CLIPLED	Halogen B15D 70W***
Lichtstrom ohne Kopf	850 lm	1130 lm
Lichtstrom eingebaut im Leuchtenkopf mit Linse (Piü C)	730 lm	828 lm
nach 1000 Betriebsstunden	720 lm	730 lm
LED Hersteller DOB	EDISON EdiPower® III 3- StepMacAdam	
Lichtfarbe CCT	2750 Kelvin	
Farbwiedergabe CRI	>90 (typ.94)	
dimmbar** Phasenschnitt Ab/An	•	
mittlere Lebensdauer	25.000h	
Leistung LED Modul	10 W	
Energieverbrauch	10kWh/1000h	
EK Energieeffizienzklasse	A+	
Hg Quecksilber Inhalt	0,0 mg	
Maße Modul: Durchmesser x Höhe	75 x 30 mm	
Maße Adapter: Durchmesser x Länge	17 x 29 mm	
Gewicht	180g	
LED Boards austauschbar	•	
Material	Aluminium, Polyamid, Glas, Stahl	
EAN	4260603880300	



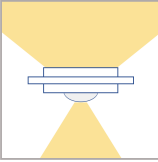
Lichtwirkung im eingebauten Zustand für Ocular DA 75

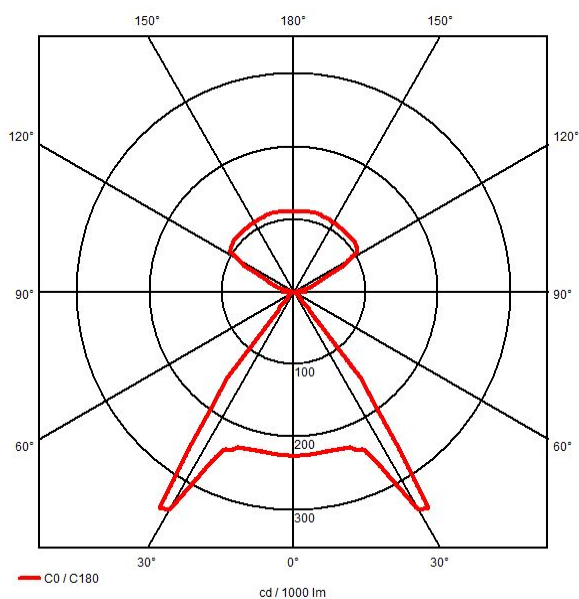
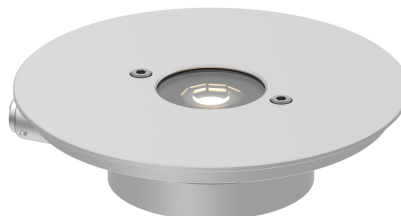


\* Ocular ist ein geschützter Name der Fa. Licht im Raum Dinnebier GmbH  
 \*\* Dimmbar mit 80% aller herkömmlichen Phasen An/Abschnitt Dimmer und Casambi-TED (nicht enthalten). Mindestlast beachten. Bei Fragen siehe FAQs.  
 \*\*\* Fünf Leuchtmittel 70W HV Halogen klar gemessen und Wert gemittelt.  
 \*\*\*\* Betrieb nur im Leuchtenkopf eingesetzt mit Inserts zulässig.

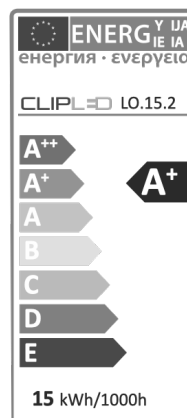
©Patente angemeldet beim DPMA und EPO

## Datenblatt

Modell - Artikel	LO.15.2	
LED Modul passend für*	Ocular Serie100	
Lichtwirkung		
vorhandene Inserts	Linse	
Sockel (mit Adapter)	B15D	
Spannung	220-240V AC	
Frequenz	50Hz	
Vorschaltgerät	nicht erforderlich	
Schutzart	IP20	
Schutzklasse ****	I	
	CLIPLED	Halogen B15D 100W***
Lichtstrom ohne Kopf	1275 lm	1700 lm
Lichtstrom eingebaut im Leuchtenkopf mit Linse (Piü C)	1110 lm	1241 lm
nach 1000 Betriebsstunden	1090 lm	1100 lm
LED Hersteller DOB	EDISON EdiPower® III 3- StepMacAdam	
Lichtfarbe CCT	2750 Kelvin	
Farbwiedergabe CRI	>90 (typ.94)	
dimmbar** Phasenschnitt Ab/An	•	
mittlere Lebensdauer	25.000h	
Leistung LED Modul	15 W	
Energieverbrauch	15kWh/1000h	
EK Energieeffizienzklasse	A+	
Hg Quecksilber Inhalt	0,0 mg	
Maße Modul: Durchmesser x Höhe	109 x 30 mm	
Maße Adapter: Durchmesser x Länge	17 x 29 mm	
Gewicht	270g	
LED Boards austauschbar	•	
Material	Aluminium, Polyamid, Glas, Stahl	
EAN	4260603880317	



Lichtwirkung im eingebauten Zustand für Ocular DA 110



\* Ocular ist ein geschützter Name der Fa. Licht im Raum Dinnebier GmbH  
 \*\* Dimmbar mit 80% aller herkömmlichen Phasen An/Abschnitt Dimmer und Casambi-TED (nicht enthalten). Mindestlast beachten. Bei Fragen siehe FAQs.  
 \*\*\* Fünf Leuchtmittel 70W HV Halogen klar gemessen und Wert gemittelt.  
 \*\*\*\* Betrieb nur im Leuchtenkopf eingesetzt mit Inserts zulässig.

©Patente angemeldet beim DPMA und EPO

### LEDES GmbH

Voßstr. 9 | 81543 München  
 www.clipled.de  
 Service-Telefon: +49 89 55 06 34 86  
 Montag bis Freitag 9.00-16.00 Uhr  
 service@clipled.de